



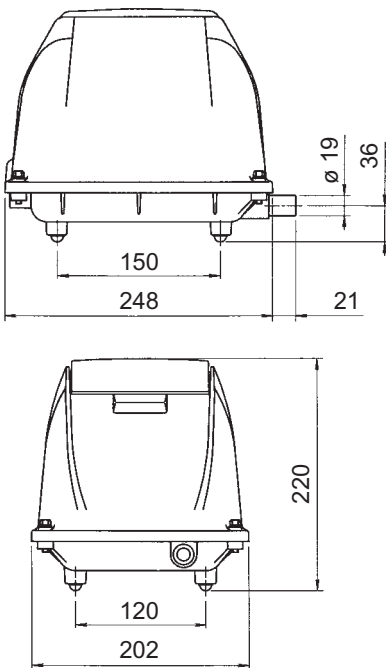
EL-S Serie Kompaktsystem

EL-S-60 / EL-S-80-15 / EL-S-80-17
EL-S-100 / EL-S-120 / EL-S-150

Produktmerkmale

- Integrierter Überlastschutz
- Schutzschalter inklusive
- Optional auch mit Signallampe oder Signalkabel
- Schlauchstück im Lieferumfang

Abmessungen



Technische Daten

Modell			EL-S-60	EL-S-80-15	EL-S-80-17	EL-S-100	EL-S-120	EL-S-150
Volumenstrom ¹⁾	l/min	0 mbar	105	127	142	152	190	224
		50 mbar	96	115	131	142	176	205
		100 mbar	83	102	113	130	156	182
		150 mbar	68	87	95	112	138	170
		200 mbar	54	73	77	94	123	148
		250 mbar	40	56	59	77	105	120
Spannung ²⁾	V		230	230	230	230	230	230
Leistungsaufnahme	W	200 mbar	44	74	71	92	120	150
Geräuschpegel	dB(A)		36	40	40	42	47	58
Abmessungen	mm	L x B x H	249 x 202 x 220					
Schlauchanschluss	mm	Ø außen	19	19	19	19	19	19
Nettogewicht	kg		8.5	8.5	8.5	8.5	9	9

¹⁾ Die tatsächliche Leistung kann bis zu +/- 10% von den Angaben abweichen

²⁾ Werte bei 50 Hz

Leistungsdaten

